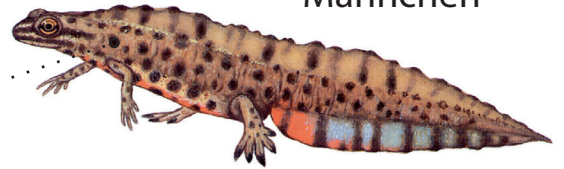


# Teichmolch (*Lissotriton vulgaris*)

Weibchen



Männchen



Hautfarbe  
braun

Rund gefleckter  
Bauch

In Wassertracht  
mit Kamm



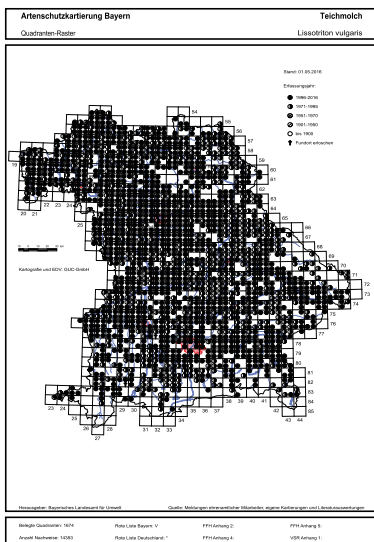
Gesamtlänge:  
6-8 cm, selten bis 11 cm



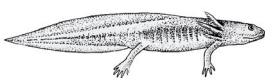
© Copyright 2002



## Teichmolche in Bayern



- **Kennzeichen:** brauner Molch mit rund schwarz gepunkteter gelb-orange-roter Bauchseite; Männchen in Wassertracht mit Kamm, der auf der Unterseite orange-weiß-blau gefärbt ist.
- **Verwechslungsmöglichkeiten:** mit Fadenmolch-Männchen oder -Weibchen; Unterscheidung nur in Wassertracht möglich
- **Landlebensraum:** überall; in klimatisch rauerer Lagen der Mittelgebirge und Alpen seltener, oberhalb 400 m ÜNN selten
- **Laichgewässer:** kleine bis große, besonnte und meist pflanzenreiche Gewässer mit Flachwasserzonen
- **Gefährdung:** weniger gefährdet
- **Ursachen:** Vernichtung oder Verschmutzung der Laichgewässer, Fischbesatz bei mangelnden Versteckmöglichkeiten; in Agrar- oder Siedlungsgebieten Verkleinerung oder Verlust der Landlebensräume; Gefährdung auf den Wanderstrecken



## Teichmolchlarve:

bei großer Larve (Juni/Juli) helle bis braune Körperfarbe mit wenig oder heller Marmorierung, helle Schwanzspitze

**Verwechslungsmöglichkeiten:** als kleine Larve mit anderen Molchlarven! Keine Unterscheidungsmöglichkeit zu Fadenmolchlarven

RL Bay.

n



© Copyright 2002