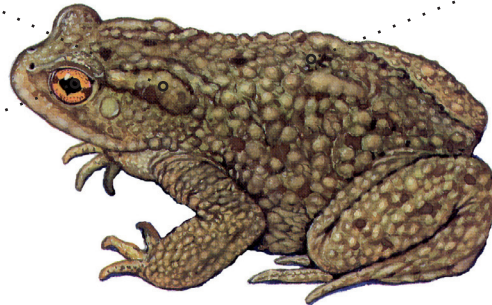
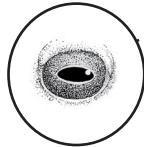


Erdkröte (Bufo bufo)

große Ohrdrüsen

Hautfarbe meist einfarbig braun, seltener grünlich oder rötlich

waagerechte Pupille



Gesamtlänge: 5-8 cm, selten bis 10 cm

Männchen während der Laichzeit mit „Brunftschwien“ am Daumen



© Copyright 2002



Erdkröte in Bayern



Quelle: Bayerisches Landesamt für Umwelt (LfU) 2016

Kennzeichen: braun, seltener grünlich oder rötlich, meist ohne Flecken; golden gesprenkelte Iris

Verwechslungsmöglichkeiten: Wechselkröte

Landlebensraum: häufig; reich strukturierte Kulturlandschaft, Wald

Laichgewässer: mittlere und große Gewässer, auch mit Fischen; Massenwanderungen zum Laichgewässer möglich

Gefährdung: wenig gefährdet

Ursachen: Vernichtung der Landlebensräume, Vernichtung der Wanderstrecken, Straßenverkehr



Erdkrötengelege:

2-4-reihige Schnüre, meist fest um Strukturen gewickelt

Verwechslungsmöglichkeiten: Kreuzkröte, Wechselkröte

RL Bay.

n



© Copyright 2002