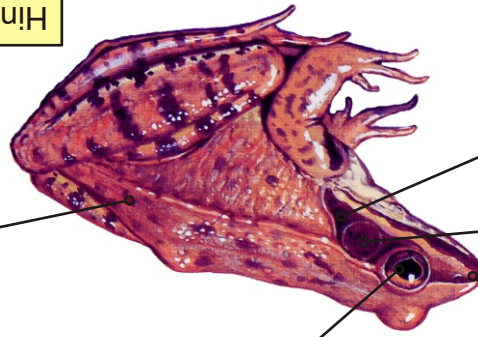


# Springfrosch (*Rana dalmatina*)



Gesamtlänge: 4-7 cm  
selten bis 8 cm

Augenfleck

Trommelfell wie  
Augendurchmesser

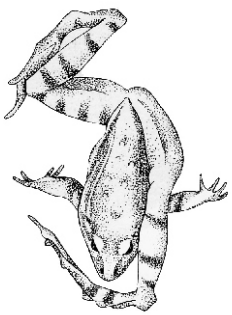
lange  
Schnauze

waagerechte  
Pupille

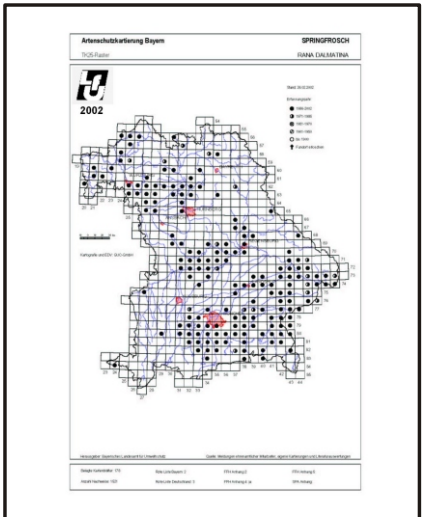


Hautfarbe  
hellbraun, gefleckt

Hinterbein im  
entspannten  
Zustand deutlich  
länger als Körper-  
länge



## Springfrosch in Bayern



**Kennzeichen:** vergleichsweise schlank, Oberseite hellbraun bis rötlich mit vergleichsweise wenig Flecken, deutliche Streifen auf den Hinterbeinen

**Verwechslungsmöglichkeiten:** Grasfrosch, Moorfrosch!

**Landlebensraum:** warme, lichte und trockene Laubwälder

**Laichgewässer:** kleinere und mittlere, selten größere Gewässer im oder in Waldnähe

**Gefährdung:** gefährdet

**Ursachen:** Vernichtung der Laichgewässer, Fische

### Springfroschgelege:

große Eiballen mit mehreren hundert Eiern einzeln an Struktur geheftet

**Verwechslungsmöglichkeiten:** Moorfrosch, Grasfrosch

RL Bay.  
**3**  
FFH Anhang IV