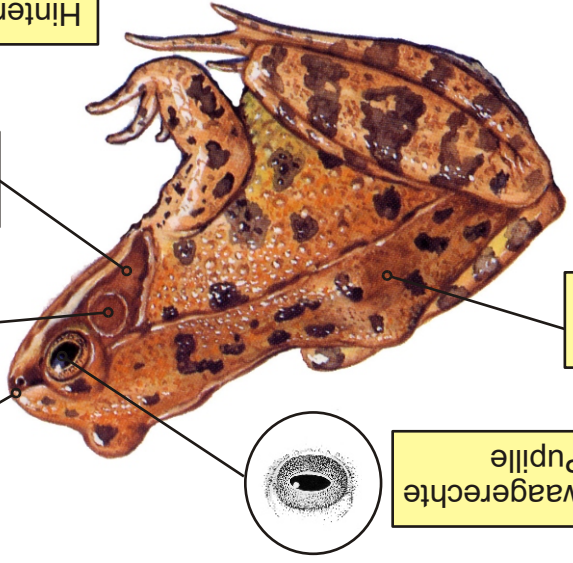


Hinterbein im entspannten Zustand deutlich kürzer als Körperlänge

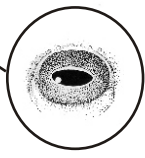
Gesamtlänge: 6-9 cm
selten bis 11 cm



Trommelfell max. 3/4 Augendurchmesser

Hautfarbe braun, gefleckt

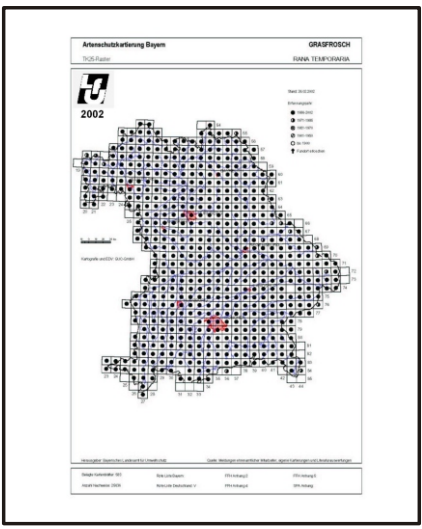
Stumpfe Schnauze



waagrechte Pupille

Grasfrosch (*Rana temporaria*)

Grasfrosch in Bayern



Kennzeichen: gelblich, braun bis rotbraun mit dunklen Flecken und Streifen

Verwechslungsmöglichkeiten: Moorfrosch, Springfrosch!

Landlebensraum: überall, strukturierte Kulturlandschaft, Laubwald, Auen

Laichgewässer: kleinere, mittlere und größere stehende Gewässer mit flacheren Uferstreifen

Gefährdung: weniger gefährdet

Ursachen: Vernichtung der Landlebensräume und der Wanderstrecken, strukturarme Gewässer, unkontrollierter Fischbesatz

Grasfroschgelege:

große Eiballen mit mehreren hundert Eiern, meist mehrere Ballen beieinander

Verwechslungsmöglichkeiten: Springfrosch, Moorfrosch

RL Bay.
n